

GERANIOS 328

VIVE A UN PASO DE SAN ISIDRO

 37 DPTOS

 1 Y 2 DORMS

 11 PISOS

 2 SOTANOS

 2 ASCENSORES
(CAPACIDAD DE 6 PERSONAS C/U)

 FLATS & DÚPLEX

TRABAJAMOS CON: **BBVA**



CALLE LOS GERANIOS 328 - LINCE



GERANIOS 328

VIVE A UN PASO DE SAN ISIDRO



A 5 MIN DEL CENTRO
FINANCIERO DE SAN ISIDRO



CERCA A
SUPERMERCADOS



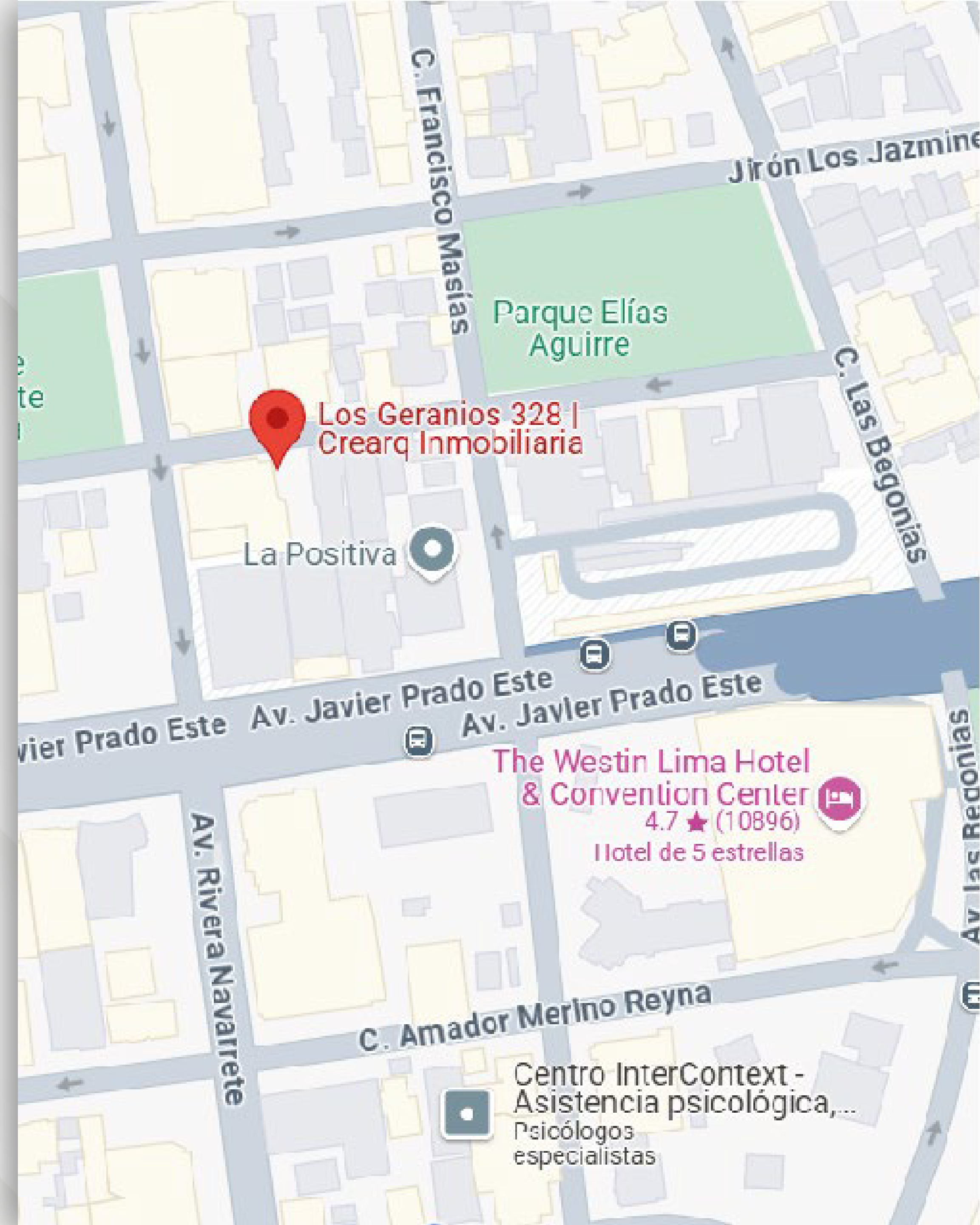
CERCA A
RESTAURANTES



CERCA A
TIENDAS RETAIL



CALLE LOS GERANIOS 328 - LINCE



GERANIOS 328



VENTANAS
TERMOACÚSTICAS
EN LA SALA Y DORMS.



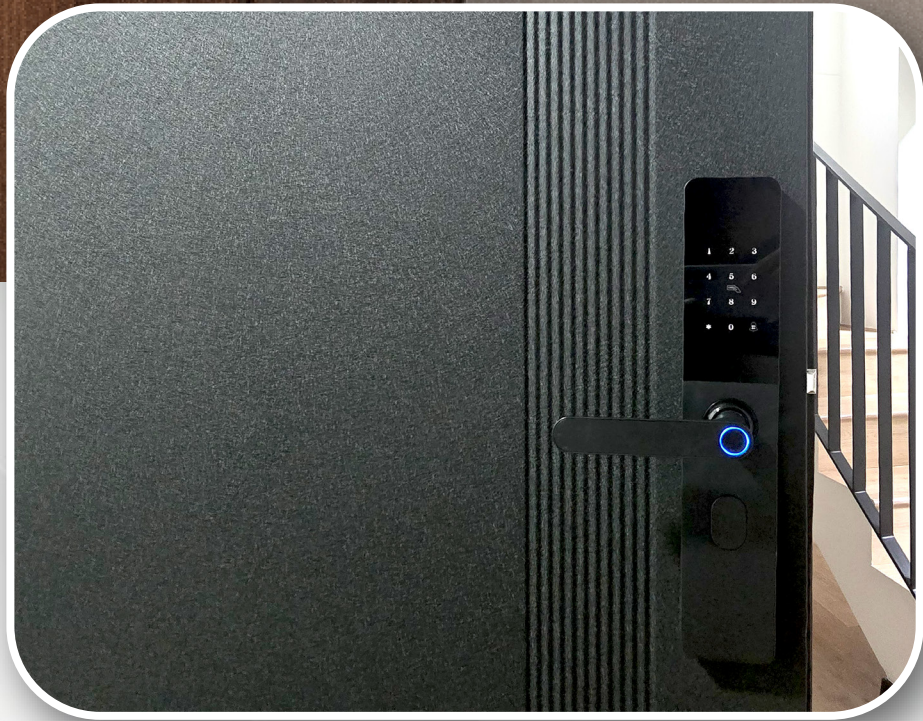
PIEDRA
SINTERIZADA
EN LA COCINA



PISO SPC
RESISTENTE
AL AGUA



PUERTA DE ACERO
CON CERRADURA
DIGITAL





CONSTRUCTORA INMOBILIARIA



EDIFICIO RESIDENCIAL
GERANIOS 328

NIVEL:

PLANTA
SEXTO NIVEL

DEPARTAMENTO:

DUPLEX
602

ÁREA TECHADA:

54.50 m²

ÁREA LIBRE:

00.00 m²

ÁREA TOTAL:

54.50 m²

UBICACIÓN:

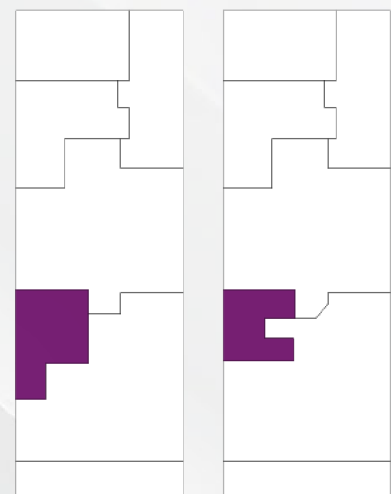


LÁMINA:

AR-19

*Imágenes referenciales



GERANIOS 328

VIVE A UN PASO DE SAN ISIDRO



1 DORMITORIO



2 BAÑOS



VISTA INTERIOR

S/ 420,000



CALLE LOS GERANIOS 328 - LINCE



EDIFICIO RESIDENCIAL
GERANIOS 328

NIVEL:

PLANTA
DÉCIMA

DEPARTAMENTO:

1003

ÁREA TECHADA:

68.00m²

ÁREA LIBRE:

00.00m²

ÁREA TOTAL:

68.00m²

UBICACIÓN:

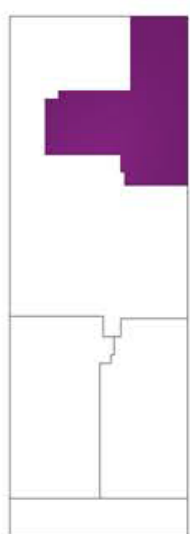


LÁMINA:

AR-37

*Imágenes referenciales

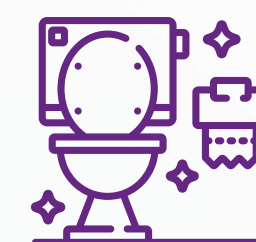


GERANIOS 328

VIVE A UN PASO DE SAN ISIDRO



2 DORMITORIOS



2 BAÑOS

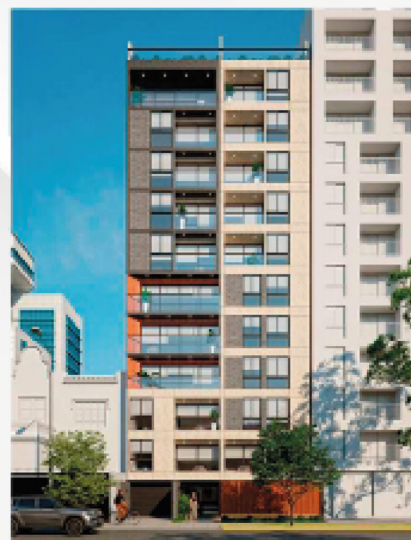


VISTA INTERIOR

S/ 570,000



CALLE LOS GERANIOS 328 - LINCE



EDIFICIO RESIDENCIAL
GERANIOS 328

NIVEL

PLANTA
PRIMER NIVEL

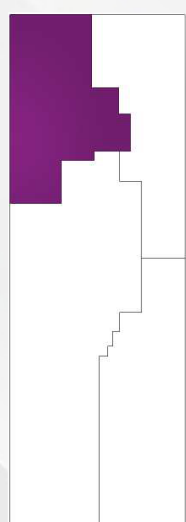
DEPARTAMENTO:

FLAT
1103

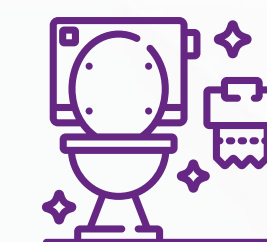
ÁREA TECHADA
97.25m²

ÁREA LIBRE
32.75m²

ÁREA TOTAL
123.00m²



2 DORMITORIO



4 BAÑOS



VISTA INTERIOR

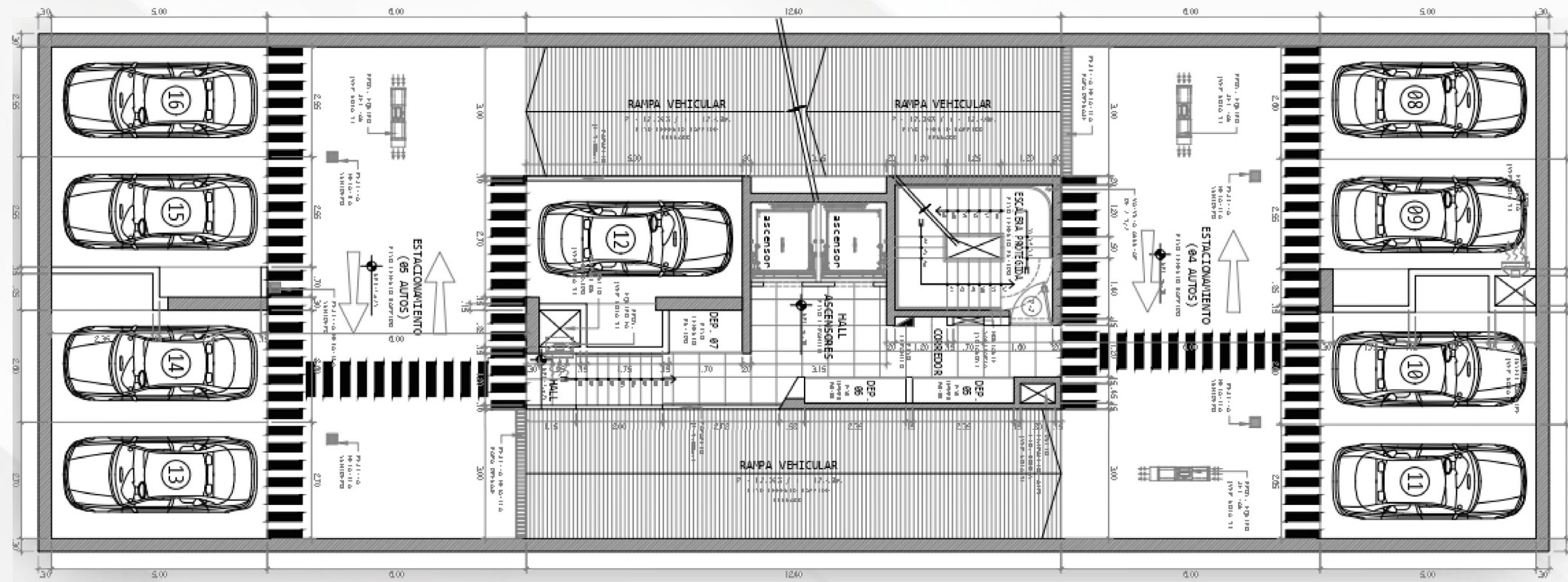
S/ 870,000



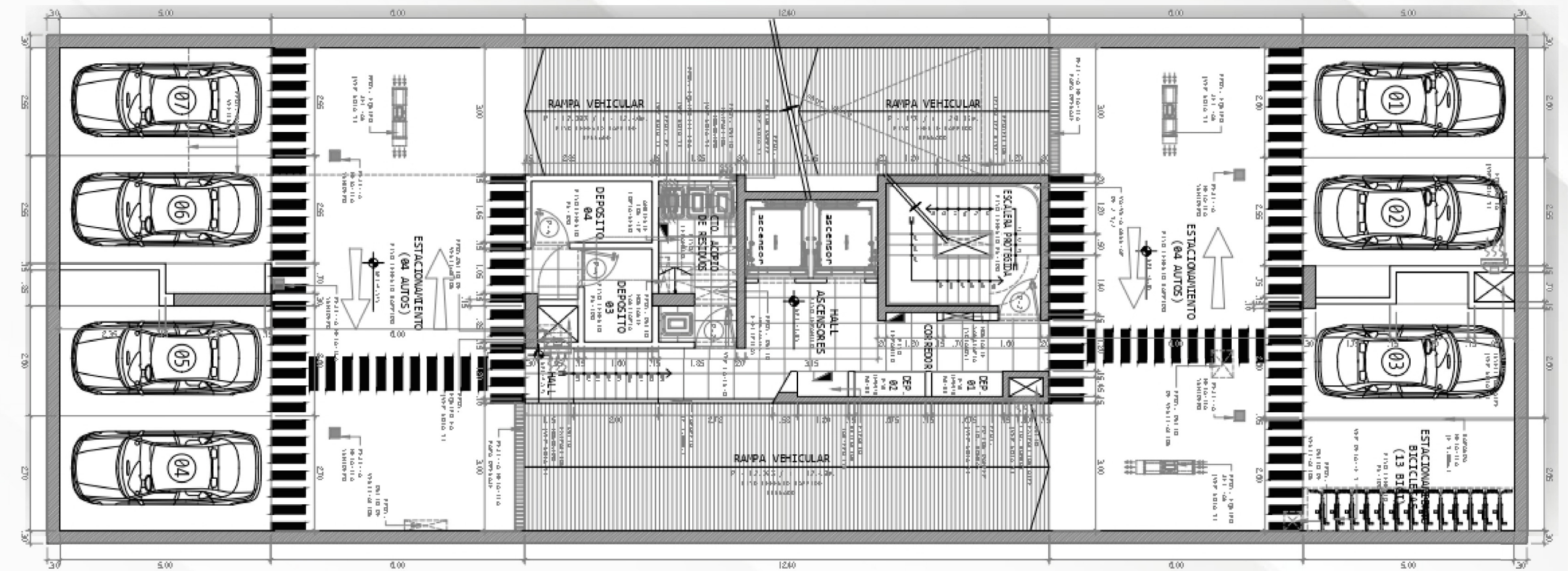
CALLE LOS GERANIOS 328 - LINCE

GERANIOS 328

VIVE A UN PASO DE SAN ISIDRO



SÓTANO 2



SÓTANO 1

DESDE
S/ 38,000



CALLE LOS GERANIOS 328 - LINCE

GERANIOS 328

VIVE A UN PASO DE SAN ISIDRO



IMÁGENES REFERENCIALES

GERANIOS 328

VIVE A UN PASO DE SAN ISIDRO



IMÁGENES REFERENCIALES

GERANIOS 328

VIVE A UN PASO DE SAN ISIDRO



IMÁGENES REFERENCIALES